

PALEONTOLOGIA

LA MICROPALAEONTOLOGIA

Enric Garcia

RESUMEN

Breve introducció a la micropaleontologia, una parte de la paleontologia poco apreciada pero de gran importancia.

KEYWORDS: Generalitates of the microfaunas

La micropaleontologia estudia els fòssils de petita mida, de talla inferior a 50 mm, molts d'aquests microscòpics. La gran majoria de microfauna estudiada son foraminífers, es molt variada i abundant en molts sediments. També trobarem microfauna de gran varietat de gèneres, gasteròpodes, bivalves, etc. Moltes vegades aquests microorganismes passen inadvertits, i deixem enrere un munt d'espècies les quals son tant o més importants que les més grans.

Normalment es mostren grans fòssils i exemplars que criden l'atenció de l'afecionat i del curiós. En aquest treball volem mostrar la cara menys perceptible de la paleontologia, la micropaleontologia. Els exemplars més petits, en molts casos presenten major detall en la seva anatomia i millor conservació que moltes peces més grans.

Cada grapat de sediments esdevé un microjaciment, on podem trobar una gran quantitat d'exemplars de mida reduïda, i de vegades inapreciables a simple vista.

D'aquesta manera comença la feixuga tasca de desmembrar sediments de diferents jaciments, així com el contingut dipositat en l'interior de gasteròpodes i conquilles, després del procés de desmembrat es possible la localització de microfòssils amb facilitat i procedí a la seva identificació.

Per poder observar aquests petits organismes necessitarem alguns estris com ara lupes binoculars, microscopis, etc. També la manipulació es mes complicada, ja que per la mida tan reduïda cal tenir molta cura i precisió.

Si tenim coneixement de les espècies de microfauna de cada era geològica, també podem datà sediments com ho fem habitualment amb els fòssils tipus de mida normal.

Tot seguit mostrarem diferents espècies que coincideixen en diferents jaciments de França. Aquestes mostres han estat obtingudes del sediment trobat a l'interior de diferents fòssils.

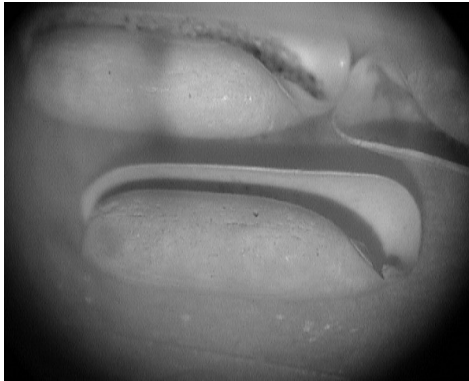


Figura 1. *Cylichia cylindracea*



Figura 2. *Gibberula miliaria*



Figura 3. *Riugiculina buccinea*



Figura 4. *Bivalves*

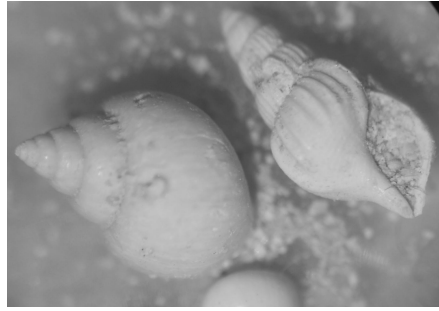


Figura 6. Gasteròpodes



Figura 7. Gasteròpodes

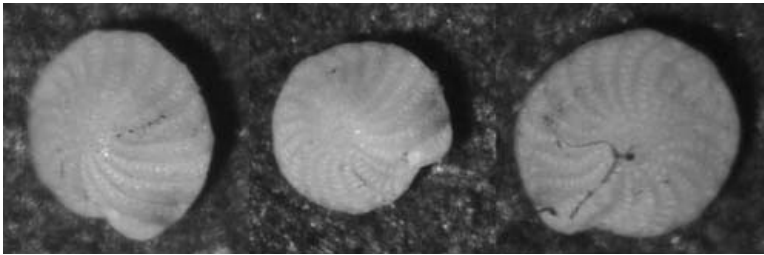


Figura 8. Elphidium crispum

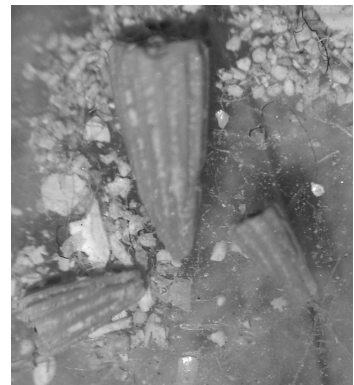


Figura 9. Turbinolia sp.